

Die Damm-Kräutererkundung + Wildbienen Markierung



Wenn neben dem Pflanzennamen eine grüne Hand zu sehen ist, darfst du Blatt/ Blüte/Frucht auf die Rückseite kleben und/oder sammeln und pressen!

Station: Baldrian, Echter Arznei- gefunden nicht gefunden



Welches dieser Kräuter ist der Baldrian? Kreise ihn ein! Kennst du die anderen?



Wie riechen die Blüten? stechend angenehm
 streng bis stinkend



Zeichne hier den Umriss eines Baldrianblattes!



Aus welchem Teil der Pflanze wird die Arznei hergestellt ?

Aus... Blüten Blättern Wurzeln

Wie riecht die Wurzel? streng bis stinkend
 angenehm sie riecht nicht



Wie kann Baldrian helfen? (4x ankreuzen) Bei...

Übelkeit Angst u. Anspannung Nervosität
 Kopfschmerzen Schlaflosigkeit Prüfungen



Als was galt der Baldrian im Volksglauben? (2x)

Als Fruchtbarkeitskraut Als Liebesmittel
 Als Zauberpflanze zum Schutz vor Unheil

Station: Beifuß gefunden nicht gefunden



Welche der abgebildeten Kräuter ist der Beifuß? Kreise ihn ein! Kennst du die anderen?



Wo wächst der Beifuß hier? Am/ An...

Zaun Wegrand Schuttplatz
 Mauerrand Ufer



Beifuß macht... fette Speisen fetter

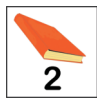
fette Speisen bekömmlicher
 leichtes Essen schwerer



Nach wem ist der Beifuß (sein lateinischer Name) benannt?

Artemis, griech. Göttin der Hirten, der Jagd u. Fruchtbarkeit. Beschützerin der Kinder, der Tiere...
 Demeter (Ceres), griech. Göttin des Ackerbaus und Beschützerin der Fruchtbarkeit.

Fortsetzung Beifuß



Wem soll der Beifuß besonders helfen? Dem gestressten Schüler Dem Wanderer



wirkt ... appetitanregend beruhigend wundheilend
hilft bei... Husten Rheuma Magen/Darbeschwerden Durchfall
 Verdauungsproblemen Gallen/Leberbeschwerden müde Beine
 Übelkeit/Kopfschmerzen Blasen/Gebärmutterentzündung



Blätter Die Unterseite ist rötlicher Die Unterseite ist weißlich-filzig Es gibt keinen Unterschied



Riecht gut Riecht nicht gut Riecht überhaupt nicht



Klebe hier ein Blattteil auf, oder zeichne ein Blatt!



Station: Johanniskraut

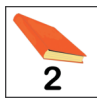
gefunden nicht gefunden



Welches ist das Johanniskraut? Kreise es ein! Kennst du die anderen Pflanzen?



Was hat man früher zur Sommersonnwende mit dem Kraut gemacht? Es wurde gegessen. Es wurde verräuchert. Es wurde geerntet und in den Sonnwendbuschen gebunden.



Was trauten die Menschen dem Johanniskraut früher zu? Dass es lustig macht. Dass es übermenschliche Kräfte verleiht. Dass es gegen Unglück, Böses und Gewitter hilft.



wirkt ... wundheilend schleimlösend verdauungsfördernd schmerzstillend
hilft bei... Husten/Bronchitis Depressionen Angstzuständen Krampfadern
 Schnupfen Nervosität, Stress Kopfschmerzen Rheuma
 Magenstörungen Blasenleiden Verbrennungen Hautreizungen
 Ischiasleiden/ Gicht Unterleibskrämpfen Muskelschmerzen



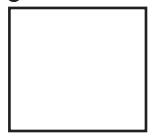
Blüten erinnern an...



Das sehe ich am Blatt:
 Roten Pflanzensaft
 Löcher
 Ein Gesicht



Blüte zerreiben + Fingerabdruck
 Es wird gelb
 Es wird rot
 Es wird blau



Station: Königskerze, Schwarze

gefunden nicht gefunden



Kreise die Schwarze Königskerze ein! Kennst du auch die anderen Pflanzen?



Königskerzenmönch



Fortsetzung Schwarze Königskerze nächste Seite

Fortsetzung Schwarze Königskerze

2 **Wo wächst die schwarze Königskerze? (3x)**
 An Bächen An Wegen Auf Äckern
 Auf Dämmen In Wäldern Auf Schuttplätzen

4 **Ihr Nektar ist sehr beliebt bei...**
 Vögeln Insekten
 Amphibien Fischen

2 **Die Menschen meinten früher, dass die Königskerze...**
 vor Unheil schützt. schönes Wetter macht. ein Teufelkraut ist.

V **Wird verwendet ...** gegen Fieber
 bei Unruhe gegen Husten

1 **Die Staubfäden sind...** gelb
 rot blau schwarz

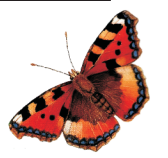
2 **Ich sehe...** mehr Hummel mehr Bienen
 Weder Hummeln noch Bienen

1 **Der Blütenduft erinnert an...**
 _____ Keine Blüten

3 **Die Blätter sind...** weich und flaumig hart und spröde
 schleimig und glitschig sehr rau

Station: Oregano (Gew. Dost)

gefunden nicht gefunden



1 **Kreise den Oregano ein! Kennst du die anderen Kräuter?**



Kleiner-Fuchs

6 **Wen erfreut der Wilde Majoran dem Namen nach?** Den Schüler beim Klassenausflug.
 Die Bäuerin am Wegesrand. Den Wanderer am Berg. Die Ziege im Stall.

1 **Gegen was wurde er im Mittelalter eingesetzt?** Gegen Hagelschlag
 Gegen die Pest Gegen Hexen Gegen Blitzschlag Gegen den Teufel

1 **Stängel**
 er ist kantig (___Kanten)
 er ist rund er ist glatt

3 **Blätter am Stängel (von unten nach oben)**
 sie werden größer es werden mehr
 sie werden kleiner es werden weniger

V **wirkt ...** antibakteriell blutreinigend wundheilend appetitanregend
hilft bei... Husten Pilzkrankung Nervosität Magen-/Darmbeschwerden
 Schnupfen Gallen-/ Leberbeschwerden Schnecken Übergewicht
 Würmern Ausschlägen/Ekzemen Allergien Übelkeit Stress

Station: Schafgarbe

gefunden nicht gefunden

4 **Woher kommt wohl der Name?** Schafgarbe wird gerne von Schafen gefressen.
 Die Blüten sind weich wie Schafwolle. Die Blüten gleichen kleinen Lämmern.

1 **Welches dieser Kräuter ist die Schafgarbe? Kreise sie ein! Kennst du die anderen Pflanzen?**



Fortsetzung Schafgarbe nächste Seite

Fortsetzung Schafgarbe



Für welches Getränk verwendeten die Germanen die Pflanze?

- für Wein
- für Most
- für Bier



- wirkt ... aufputschend blutdrucksenkend entzündungshemmend wundheilend
 schmerzstillend appetitanregend krampflösend angstmindernd
- hilft bei... Husten Menstruationsbeschwerden Nervosität Frühjahrsmüdigkeit
 Magen-/Darmbeschwerden Gallen-/ Leberbeschwerden Schnupfen



Klebe hier eine kleine Blüte auf!



Probire ein Stückchen eines sauberen Blattes!

- schmeckt gut
- schmeckt nicht besonders
- lieber nicht

Station: Wilde Möhre

- gefunden
- nicht gefunden



Kreise die Wilde Möhre ein! Kennst du die anderen Pflanzen?



- Welche Pflanzen stammen von der Wilden Möhre ab? Rettiche Kartoffeln
 Gartenmöhren (Gelbe Rüben) Radischen Bohnen Kürbise



- Was stimmt? Die Wurzel ist essbar Die Wurzel ist ungenießbar
 Die Wurzel enthält giftige Alkaloide Die Wurzel enthält kaum Karotin (daher ist sie blass)



- Wem dient die Wilde Möhre als wichtige Futterpflanze? Vielen Insektenarten
 Vielen Vogelarten Amphibien



Samen

- probiert
- keine vorhanden

Abschnitt/Station: Wildbienen



Wie viele Wildbienenarten gibt es in Deutschland? *Kreuze an!*

- ca. 20
- über 200
- über 500
- über 1500



Kannst du Wildbienen beobachten? ja nein



Kannst du verschlossene Brutröhren sehen? ja nein

Übersicht Nisthilfen

Welches Material brauchen Wildbienen zum Nisten?

H __ __ __ __ , __ __ __ __ / __ __ __ __ , __ __ __ __ __ __ , P f __ __ __ __ __ __ __ __ __ __ __ __ __ __ , __ __ __ __ __ __

Bilder

Verbinde die abgebildeten Wildbienen mit ihrem (Gattungs-oder Art-) Namen!



Pelzbiene

Erdhummel

Mauerbiene

Maskenbiene

Sandbiene

Station: Pflanzenvielfalt der Ergoldinger Isardämme



Markierung

Kreuz immer nur die richtigen Aussagen an!

Die Dammbereiche entlang der Isar und des Altheimer Stausees...



- sind natürliche Lebensräume.
- sind wertvolle Ersatzlebensräume.
- weisen besondere Boden- und Klimaverhältnisse auf.
- müssen mit Gülle gedüngt werden.



- bieten Pflanzen, die es mager (nährstoffarm) u. trocken brauchen gute Wuchsbedingungen.
- bieten Pflanzen, die es fett (durch Düngung) brauchen gute Wuchsbedingungen.



- dienen der Verbreitung von Pflanzen ("biologische Brücken"/ "Verbindungslinien").
- dämmen die Verbreitung von Unkraut ein.



- Die Dämme sollten möglichst nicht gemäht werden.
- Um die wertvollen Dammbereiche zu erhalten, müssen sie regelmäßig gemäht werden.



Verbinde die abgebildeten Pflanzen zuerst mit ihrem Namen und ordne sie dann noch dem passenden Rätselspruch zu!



Gehe auf Entdeckungsreise und suche am Damm nach den abgebildeten Pflanzen! Wenn du eine Pflanzenart entdeckt und erkannt hast, kannst du ein Häkchen in den Kreis mit dem Auge (über/unter dem Pflanzenbild) eintragen!



Six plant illustrations with circles above them containing an eye icon. Each illustration has a question mark and a downward arrow below it.

- 1. A plant with yellow flowers and a butterfly.
- 2. A plant with blue flowers and a butterfly.
- 3. A plant with dark flowers and a butterfly.
- 4. A plant with yellow flowers and a butterfly.
- 5. A plant with white flowers and a butterfly.
- 6. A plant with blue flowers and a butterfly, with a label "Zunge" pointing to a butterfly.

Bilder, Artnamen und Sprüche kannst du ausschneiden und auf einem extra Blatt geordnet aufkleben!



- Großer Ehrenpreis
- Zypressen-Wolfsmilch
- Gewöhnlicher Natternkopf
- Taubenkropf-Leimkraut
- Echter Wundklee
- Schlangen-Lauch

"Ich trag' die Schlange mit im Namen und rieche stark nach Knoblauch!"

"Mein Blütenkelch ist rosa-weiß und scheint wie aufgeblasen!"

"Erst blüh' ich rosa, später blau! Kannst du die Schlangenzunge sehn?"

"Ich bin die Watteblume und heile deine Wunden!"

"Ich blühe himmelblau und zeig' dir meine Nerven!"

"Meine Milch ist giftig, ein Schwärmer schätzt mich sehr!"

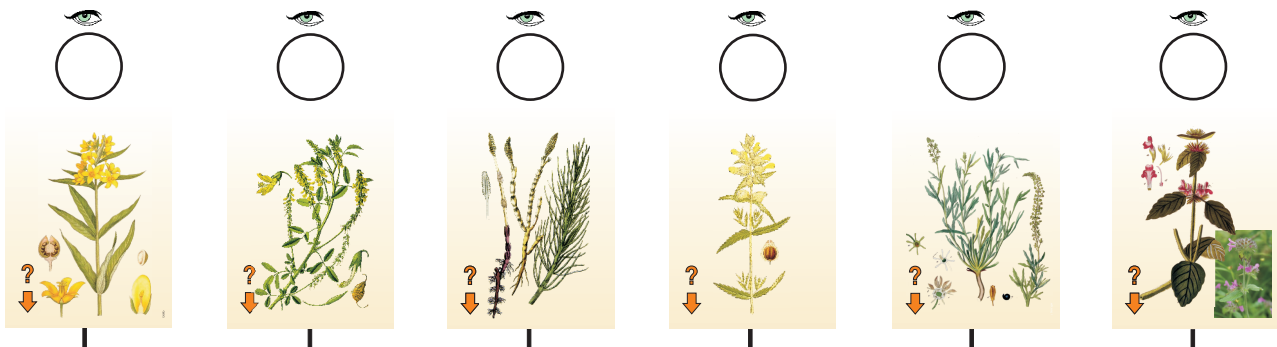


Wiesen-Flockenblume Wiesen-Salbei Gewöhnlicher Hornklee Bunte Kronwicke Seifenkraut Sonnwend-Wolfsmilch

"Mein Köpfchen ist die Krone und giftig bin ich auch!"
 "Meine Hülsen ähneln Hörnern, die Sonne färbt mich rot!"
 "Ich bin ein lila Lippenblütler und mag es warm und sonnig!"
 "Meine Blüten wachsen flockig, der Dickkopffalter mag mich sehr!"
 "Ich wende meine Blüte am Tag der Sonne zu. Meine Milch ist weiß und giftig!"
 "Mit mir kannst du dich waschen. Am Abend duft' ich stark!"



Verbinde die folgenden Damm-Pflanzen mit ihren Namen!



Echter Steinklee Wirbeldost Wilde Resede Gilbweiderich Großer Klappertopf Acker-Schachtelhalm
 Blutweiderich Wiesenbärenklau Rübenkälberkopf Wiesen-Labkraut Kohldistel Rossminze

