

**Bestandsaufnahme**

im Rahmen der Richtlinie zur Förderung des Aufbaus von Hochgeschwindigkeitsnetzen im Freistaat Bayern (Breitbandrichtlinie – BbR) vom 09.07.2014.





1. Der Markt Ergolding hat ein vorläufiges Erschließungsgebiet festgelegt.
2. Das Erschließungsgebiet umfasst den nördlichen Gemeindebereich (Ergolding Nord).
3. Die derzeitige Ist-Versorgung vor der Markterkundung ist in folgender Tabelle und Karte dargestellt:

Die aktuelle Ist-Versorgung in dem vorläufigen Erschließungsgebiet sieht wie folgt aus:

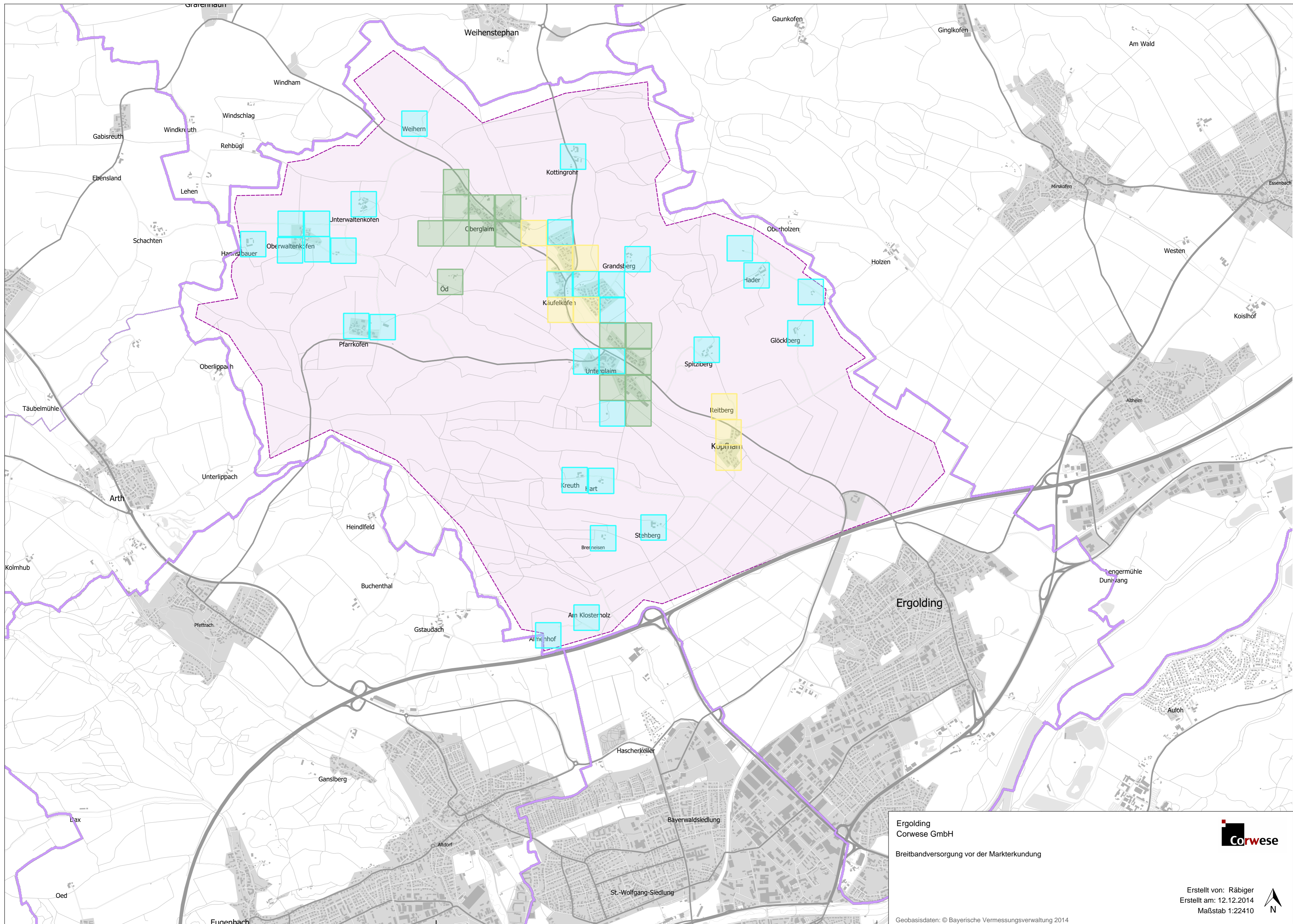
Ist-Versorgung im vorläufigen Erschließungsgebiet: <b>Stand vor der Markterkundung</b>									
Download / Upload [Mbit/s]	<=15/1			16/1			>= 30/2		
	ja	nein	z.T.	ja	nein	z.T.	ja	nein	z.T.
Weihern Kottingrohr Unterwaltenkofen Oberwaltenkofen Hannsbauer Pfarrkofen Kreuth Hart Brenneisen Stehberg Spitzlberg Glöcklberg Hader Grandsberg Almenhof Am Klosterholz	x				x			x	
Käufelkofen			x		x				x
Kopfham Reitberg		x			x		x		
Oberglaim		x				x			x
Unterglaim			x			x		x	

Nachfolgend Karte der Ist-Versorgung - Stand vor der Markterkundung

Legende für diese Karte

Vorläufiges Erschließungsgebiet, gleichzeitig Gemeindegrenze		
Bandbreiten im Down-/Upload [Mbit/s]	<= 15 / 1	
	16 / 1	
	>= 30 / 2	





Ergolding  
 Corwese GmbH  
 Breitbandversorgung vor der Markterkundung



Erstellt von: Rübiger  
 Erstellt am: 12.12.2014  
 Maßstab 1:22410



Geobasisdaten: © Bayerische Vermessungsverwaltung 2014