

Herzlich Willkommen im Kinderhaus „Kleine Strolche“



Lage:

Das Kinderhaus befindet sich hinter dem Bürgersaal Ergolding in einem ruhigen Wohngebiet.

Öffnungszeiten:

Montag bis Freitag von 7.00 Uhr bis 16.30 Uhr

Struktur der Einrichtung

Wir bieten Platz für 150 Kinder.

- In der Krippe betreuen wir die gelben, roten, grünen und blauen Strolche.
- Im Kindergarten die lila, orangen, weißen und grauen Strolche.

Leitungsteam



Bianca Pflug
Kinderhausleitung



Speichert Michaela
Krippenleitung



Evelyn Fleischer
Kindergartenleitung

Kinderhausteam

Das Team setzt sich aus Erziehern, Kinderpflegern, Praktikanten, einer Fachkraft für Inklusion, Krippenpädagogen und pädagogischen Fach- und Ergänzungskräften zusammen.

Über uns:

Unsere Einrichtung arbeitet individualpädagogisch. Wir arbeiten mit den Ressourcen des Kindes, fördern die Stärken, geben Zeit um Neues zu entdecken und bieten individuelle Förderung.

Im Kindergarten und in der Kinderkrippe bieten wir das Bezugserziehersystem.

Deshalb gibt es für jedes Kind eine individuelle Eingewöhnungszeit mit der Bezugserzieherin.

Ein liebevoller und feinfühler Umgang mit dem Kind ist für uns selbstverständlich.

Als familienergänzende Einrichtung ist unser Leitbild auch von einer intensiven Zusammenarbeit mit den Eltern geprägt.

Kindergarten



Im Kindergarten betreuen wir Kinder im Alter von drei Jahren bis zum Schuleintritt.

Kinder, die im Oktober oder später drei Jahre werden, sind Krippenkinder.

Einzugsgebiet ist die Gemeinde Ergolding.

Garten

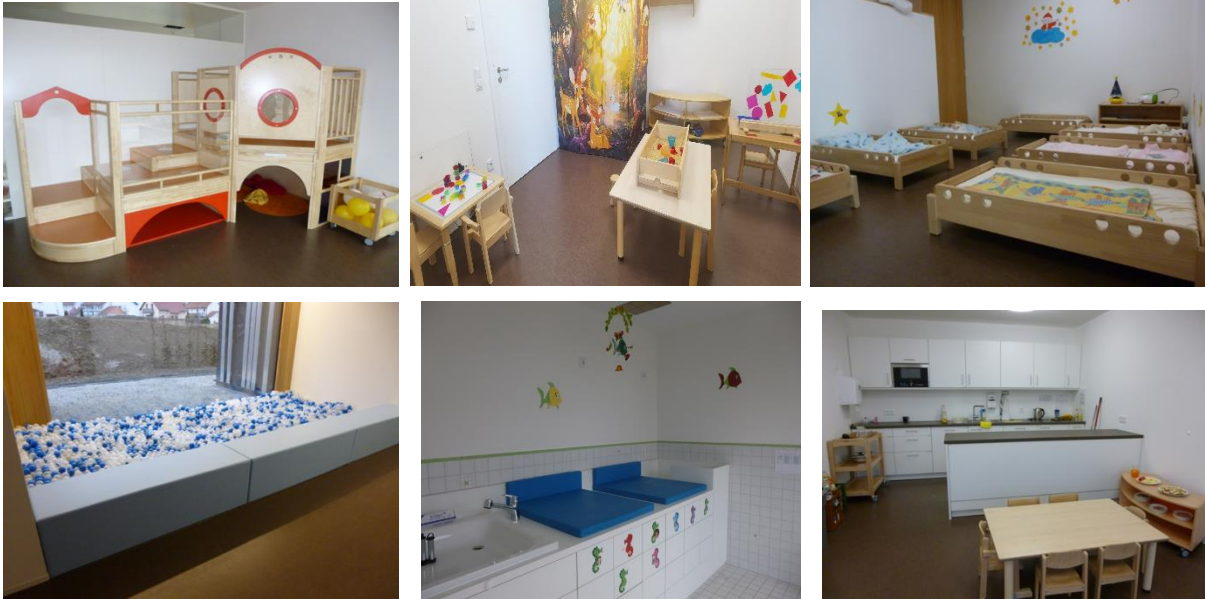


Um pädagogisch wertvolle Arbeit leisten zu können, ist für Kindergartenkinder eine Fünftagewoche mit der geringsten Buchungszeit von 8.30 Uhr bis 12.30 Uhr einzuhalten.

Erst ab einer Buchungszeit bis 13.30 Uhr wird ein Mittagessen angeboten.

Das Mittagessen wird täglich vom Kindercaterer Dietler aus Mirskofen geliefert.

Kinderkrippe



In der Kinderkrippe betreuen wir Kinder im Alter von ein bis drei Jahren.

Krippenkinder beenden das Krippenjahr und werden erst im September mit drei Jahren in den Kindergarten aufgenommen.

Einzugsgebiet ist die Gemeinde Ergolding.

Garten



Um pädagogisch wertvolle Arbeit leisten zu können, ist für Krippenkinder eine Viertagewoche mit der geringsten Buchungszeit von 8.30 Uhr bis 11.30 Uhr einzuhalten.

Es können folgende Tage gebucht werden:

Montag bis Donnerstag, Dienstag bis Freitag oder Montag bis Freitag an.

Kinder die bis 13.30 Uhr oder länger buchen, nehmen am Mittagessen teil.

Für Buchungen bis 12.30 Uhr kann das Mittagessen auf Wunsch gebucht werden.

Möchten Sie mehr von unserer pädagogischen Arbeit erfahren, laden wir Sie herzlich ein, unsere Konzeption kennen zu lernen.

